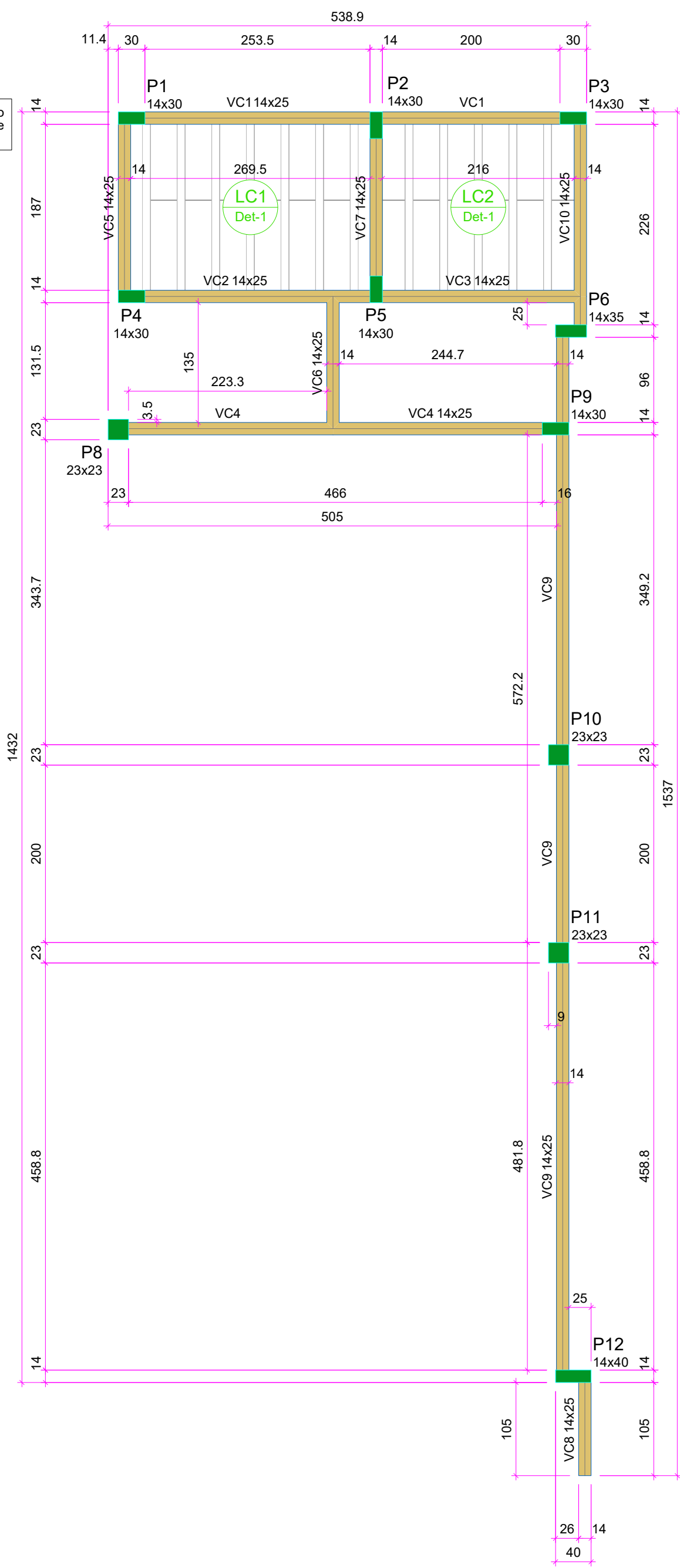


Forma intermediária do pavimento  
#NVL 01 COBERTURA (Nível 150)

escala 1:50



Forma do pavimento  
#NVL 01 COBERTURA (Nível 300)

escala 1:50

| Vigas |            |               |            |
|-------|------------|---------------|------------|
| Nome  | Seção (cm) | Elevação (cm) | Nível (cm) |
| VC1   | 14x25      | 0             | 300        |
| VC2   | 14x25      | 0             | 300        |
| VC3   | 14x25      | 0             | 300        |
| VC4   | 14x25      | 0             | 300        |
| VC5   | 14x25      | 0             | 300        |
| VC6   | 14x25      | 0             | 300        |
| VC7   | 14x25      | 0             | 300        |
| VC8   | 14x25      | 0             | 300        |
| VC9   | 14x25      | 0             | 300        |
| VC10  | 14x25      | 0             | 300        |

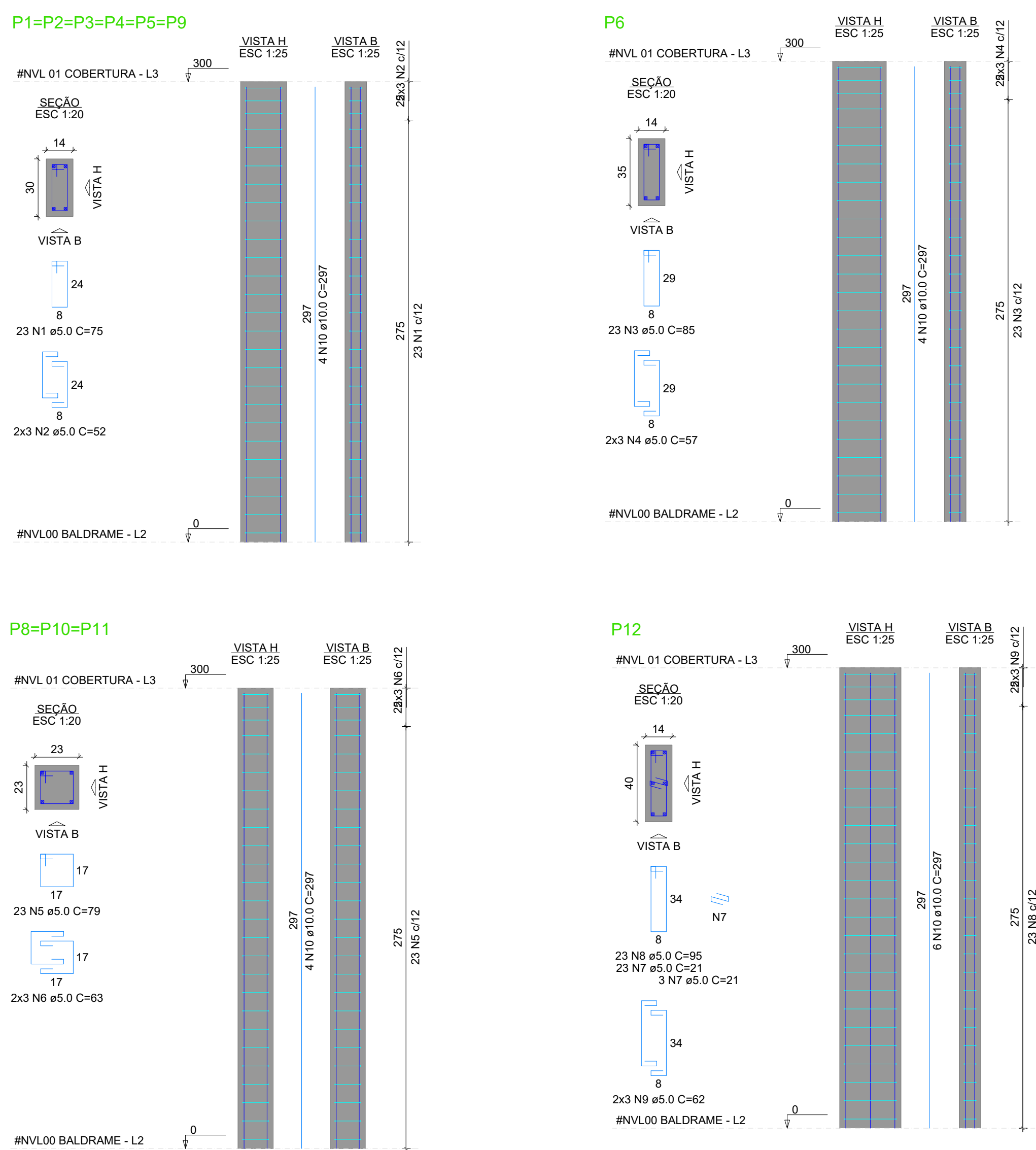
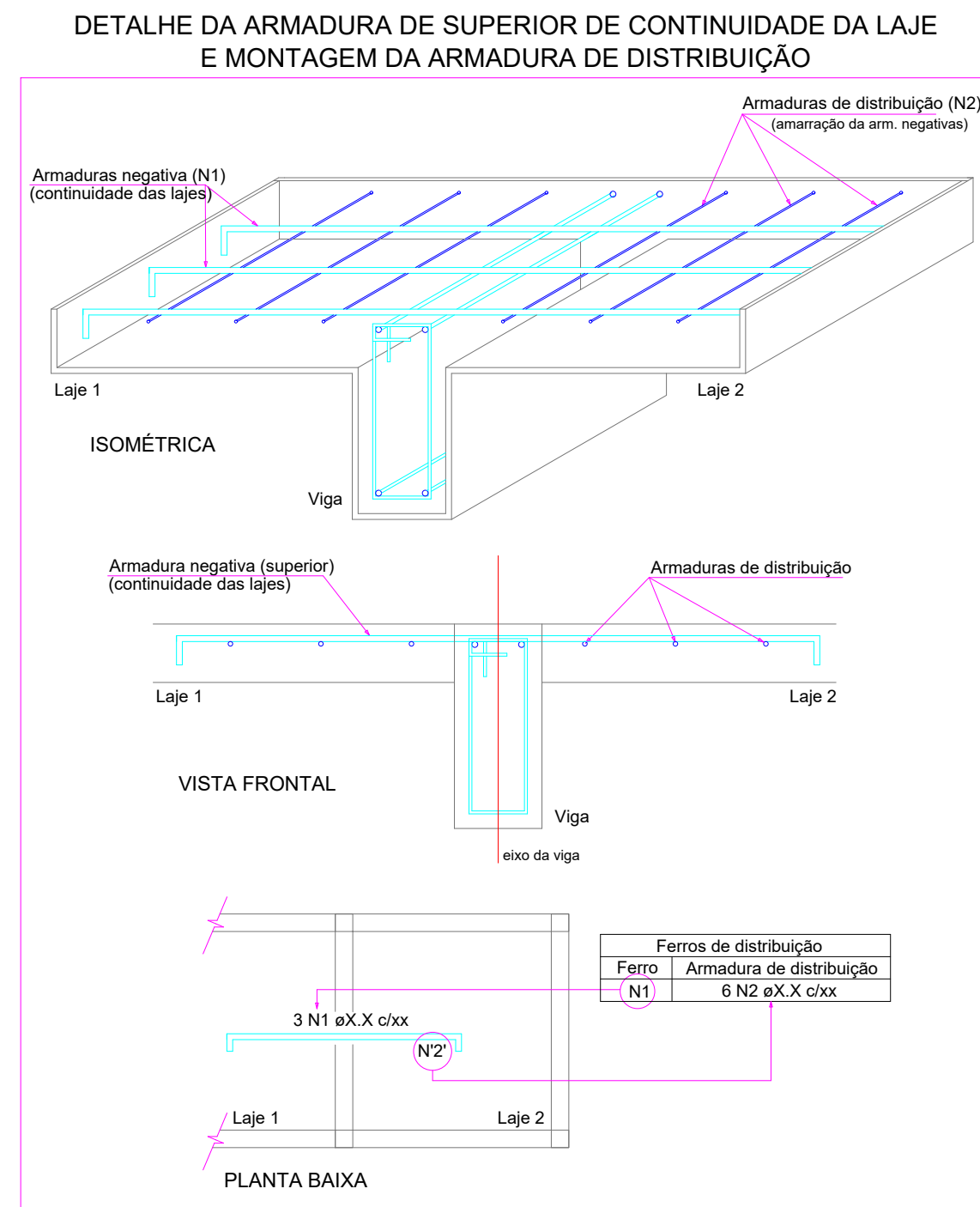
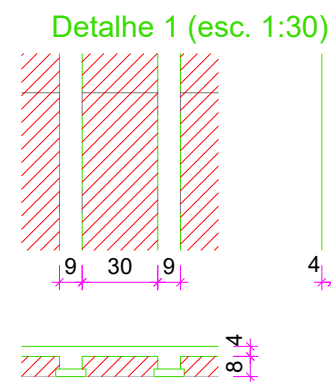
| Blocos de enchimento |                   |           |              |
|----------------------|-------------------|-----------|--------------|
| Detalhe              | Tipo              | Nome      | Quantidade   |
| 1                    | EPS Unidirecional | 88/30/125 | 81 30 125 24 |

| Lajes |             |             |               |
|-------|-------------|-------------|---------------|
| Nome  | Tipo        | Altura (cm) | Elevação (cm) |
| LC1   | Trellada 1D | 12          | 0             |
| LC2   | Trellada 1D | 12          | 0             |

| Características dos materiais |        |  |  |
|-------------------------------|--------|--|--|
| fck                           | Ecs    |  |  |
| 250                           | 241500 |  |  |

Dimensão máxima do agregado = 19 mm

| Pilares |            |               |            |
|---------|------------|---------------|------------|
| Nome    | Seção (cm) | Elevação (cm) | Nível (cm) |
| P1      | 14x30      | 0             | 300        |
| P2      | 14x30      | 0             | 300        |
| P3      | 14x30      | 0             | 300        |
| P4      | 14x30      | 0             | 300        |
| P5      | 14x30      | 0             | 300        |
| P6      | 14x35      | 0             | 300        |
| P8      | 23x23      | 0             | 300        |
| P9      | 14x30      | 0             | 300        |
| P10     | 23x23      | 0             | 300        |
| P11     | 23x23      | 0             | 300        |
| P12     | 14x40      | 0             | 300        |



| RELAÇÃO DO AÇO |    |           |       |
|----------------|----|-----------|-------|
| ACO            | N  | DIAM (mm) | QUANT |
| CA60           | 1  | 5.0       | 138   |
| CA60           | 2  | 5.0       | 38    |
| CA60           | 3  | 5.0       | 23    |
| CA60           | 4  | 5.0       | 6     |
| CA60           | 5  | 5.0       | 69    |
| CA60           | 6  | 5.0       | 18    |
| CA60           | 7  | 5.0       | 26    |
| CA60           | 8  | 5.0       | 23    |
| CA60           | 9  | 5.0       | 6     |
| CA60           | 10 | 10.0      | 46    |

| RESUMO DO AÇO   |           |                 |                |
|-----------------|-----------|-----------------|----------------|
| ACO             | DIAM (mm) | C.TOTAL (Barra) | QUANT+10% (kg) |
| CA60            | 10.0      | 136.6           | 13             |
| CA60            | 5.0       | 243.7           | 13             |
| PESO TOTAL (kg) |           |                 | 82.7           |
| CA60            | 82.7      |                 |                |
| CA60            | 41.3      |                 |                |

Volume de concreto (C-25) = 1.55 m³

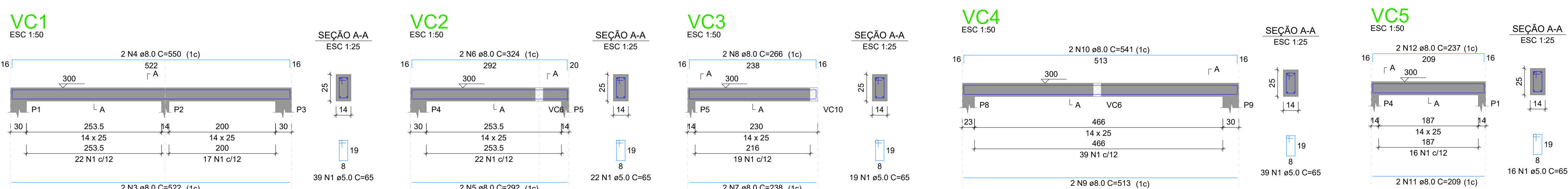
Área de forma = 30.30 m²

Armação negativa das lajes do pavimento  
#NVL 01 COBERTURA (Eixo X)

escala 1:50

| Relação do aço |    |           |       |
|----------------|----|-----------|-------|
| ACO            | N  | DIAM (mm) | QUANT |
| CA60           | 3  | 5.0       | 32    |
| CA60           | 65 |           |       |
| C.TOTAL (cm)   |    |           | 2080  |

| Resumo do aço |           |              |                 |
|---------------|-----------|--------------|-----------------|
| ACO           | DIAM (mm) | C.TOTAL (cm) | PESO + 10% (kg) |
| CA60          | 5.0       | 20.8         | 3.5             |
| CA60          | 3.5       |              |                 |

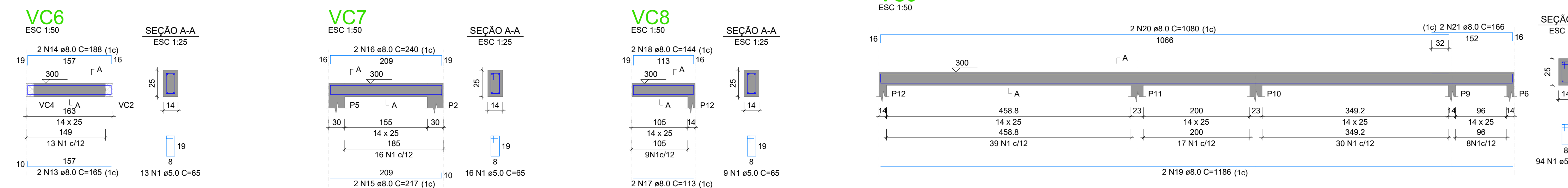


Armação negativa das lajes do pavimento  
#NVL 01 COBERTURA (Eixo Y)

escala 1:50

| Relação do aço |     |           |       |
|----------------|-----|-----------|-------|
| ACO            | N   | DIAM (mm) | QUANT |
| CA60           | 2   | 5.0       | 37    |
| CA60           | 203 |           |       |
| C.TOTAL (cm)   |     |           | 7511  |

| Resumo do aço |           |              |                 |
|---------------|-----------|--------------|-----------------|
| ACO           | DIAM (mm) | C.TOTAL (cm) | PESO + 10% (kg) |
| CA60          | 5.0       | 75.2         | 12.7            |
| CA60          | 12.7      |              |                 |

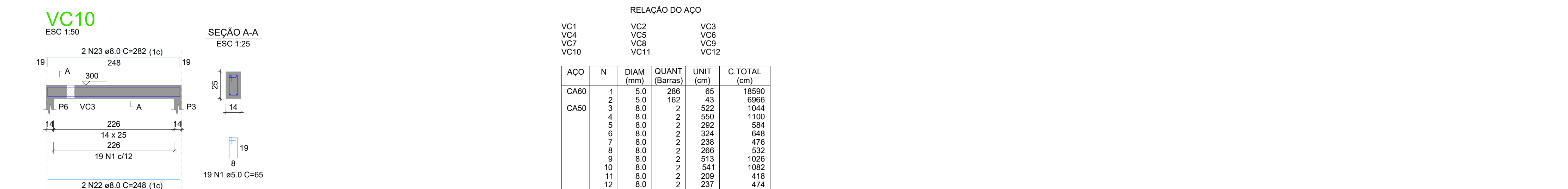


Armação de distribuição  
#NVL 01 COBERTURA (Eixo X)

escala 1:50

| Relação do aço |     |           |       |
|----------------|-----|-----------|-------|
| ACO            | N   | DIAM (mm) | QUANT |
| CA60           | 1   | 5.0       | 16    |
| CA60           | 511 |           |       |
| C.TOTAL (cm)   |     |           | 8176  |

| Resumo do aço |           |              |                 |
|---------------|-----------|--------------|-----------------|
| ACO           | DIAM (mm) | C.TOTAL (cm) | PESO + 10% (kg) |
| CA60          | 5.0       | 81.8         | 13.9            |
| CA60          | 13.9      |              |                 |



| RELAÇÃO DO AÇO |    |           |       |
|----------------|----|-----------|-------|
| ACO            | N  | DIAM (mm) | QUANT |
| CA60           | 1  | 5.0       | 286   |
| CA60           | 2  | 5.0       | 162   |
| CA60           | 3  | 5.0       | 43    |
| CA60           | 4  | 5.0       | 32    |
| CA60           | 5  | 5.0       | 250   |
| CA60           | 6  | 5.0       | 1944  |
| CA60           | 7  | 5.0       | 1100  |
| CA60           | 8  | 5.0       | 324   |
| CA60           | 9  | 5.0       | 236   |
| CA60           | 10 | 5.0       | 268   |
| CA60           | 11 | 5.0       | 513   |
| CA60           | 12 | 5.0       | 237   |
| CA60           | 13 | 5.0       | 217   |
| CA60           | 14 | 5.0       | 188   |
| CA60           | 15 | 5.0       | 217   |
| CA60           | 16 | 5.0       | 240   |
| CA60           | 17 | 5.0       | 113   |
| CA60           | 18 | 5.0       | 144   |
| CA60           | 19 | 5.0       | 196   |
| CA60           | 20 | 5.0       | 1080  |
| CA60           | 21 | 5.0       | 262   |
| CA60           | 22 | 5.0       | 248   |
| CA60           | 23 | 5.0       | 262   |
| CA60           | 24 | 5.0       | 490   |
| CA60           | 25 | 5.0       | 380   |

| RESUMO DO AÇO   |           |              |                |
|-----------------|-----------|--------------|----------------|
| ACO             | DIAM (mm) | C.TOTAL (cm) | QUANT+10% (kg) |
| CA60            | 8.0       | 189.3        | 18             |
| CA60            | 5.0       | 257.8        | -              |
| PESO TOTAL (kg) |           |              | 82.3           |
| CA60            | 82.3      |              |                |
| CA60            | 43.7      |              |                |

Volume de concreto (C-25) = 1.32 m³

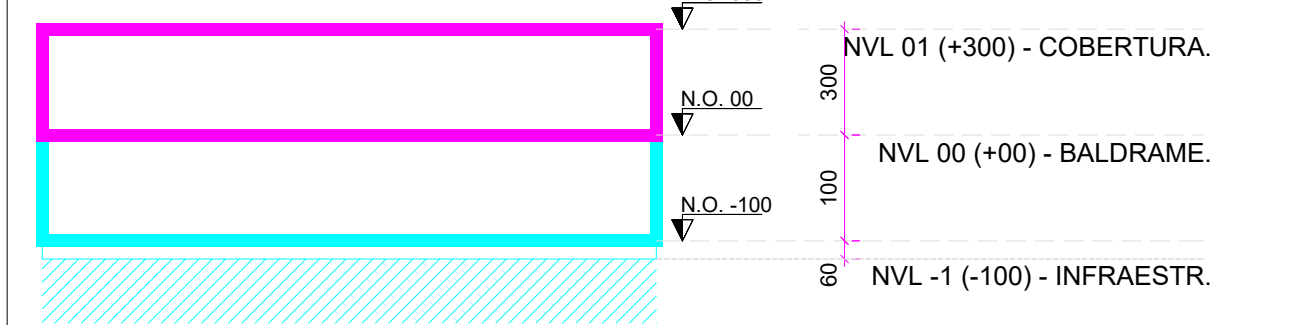
Área de forma = 22.70 m²

OBS. IMPORTANTE:

Conferir os níveis e elevações durante a execução da obra, principalmente em relação aos acabamentos de piso e moldura. Algumas adaptações podem ser necessárias, tendo em vista que não é possível a modelagem estrutural conforme a forma arquitetônica.

Corte X-X

escala 1:50



NOTA DE NÍVEIS:  
1 - N.O: NÍVEL OSSO DE ESTRUTURA  
2 - N.O.A: NÍVEL OSSO DE ARQUITETURA - VERIFICAR PROJETO ARQUITETÔNICO

| COBRIMENTOS                       |        |                                |        |
|-----------------------------------|--------|--------------------------------|--------|
| ARMADURAS PASSIVAS (CA50 E CA60): |        | (*QUANDO SUJEITOS A PROTENÇÃO: |        |
| LAJES(*):                         |        |                                |        |
| ARMADURA NEGATIVA                 | 2.5 cm | CONTATO COM O SOLO:            | 3.0 cm |
| ARMADURA POSITIVA                 | 2.5 cm | INTERIORS:                     | 2.0 cm |
| ESCADAS:                          | 2.5 cm | EXTERIORS:                     | 3.0 cm |
| RESERVATÓRIOS:                    |        | CONTATO COM O SOLO:            | 4.5 cm |
| LAJE DA TAMPA:                    | 4.0 cm | INTERIORS:                     | 2.0 cm |
| PAREDES E LAJE DO FUNDO:          | 3.5 cm | EXTERIORS:                     | 3.0 cm |
| BLOCOS/SAPATAS:                   | 4.5 cm | CORTINAS/MUROS:                | 4.5 cm |

ATENÇÃO:

DEVE SER ADOPTADO CONTROLE RIGOROSO DE QUALIDADE E RIGIDOS

LIMITES DE TOLERÂNCIA DA VARIABILIDADE DAS MEDIDAS DURANTE A

EXECUÇÃO.

ARMADURAS ATIVAS (CP-180 RB):

LAJES:

ARMADURA NEGATIVA

ARMADURA POSITIVA

5.0 cm

ORGÃOS PÚBLICOS:

NOME DA OBRA:

EMBRAPA - AVIÁRIO 06

ENDEREÇO:

BR 153, KM 119, DISTRITO DE TAMANDUÁ

CONCÓRDIA/SC

PROJETO ESTRUTURAL

DESCRIÇÃO

FORMA LAJE - VIGAS - PILARES

RESPONSÁVEL TÉCNICO

PROPRIETÁRIO

EDUARDO J. B. RUPP

CREA/SC: 140816-4

EMBRAPA SUÍNOS E AVES

CNPJ: 00.348.003/0005-85

REVISÃO

REV.001

ESCALA

INDICADA

DATA

MARÇO 2025

PRANCHA

03/03